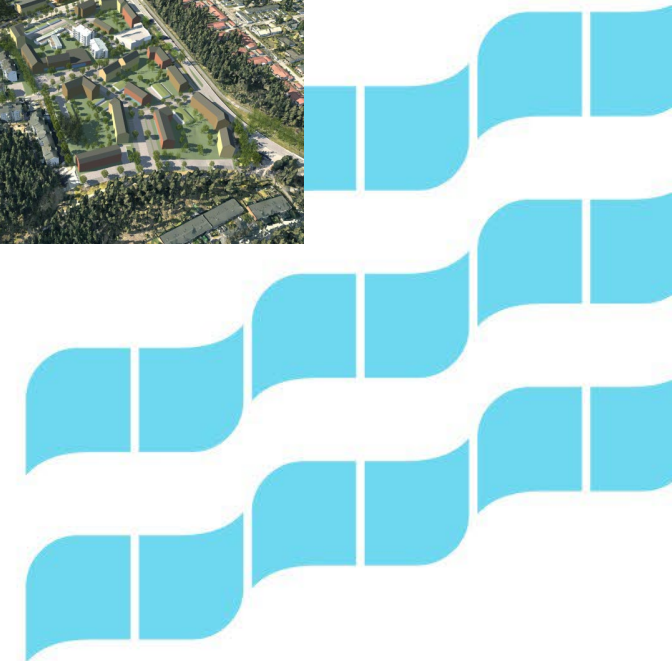


# Asemakaavan havainneaineisto



**8678 Käräjätörmän pohjoisosa**

18.9.2023

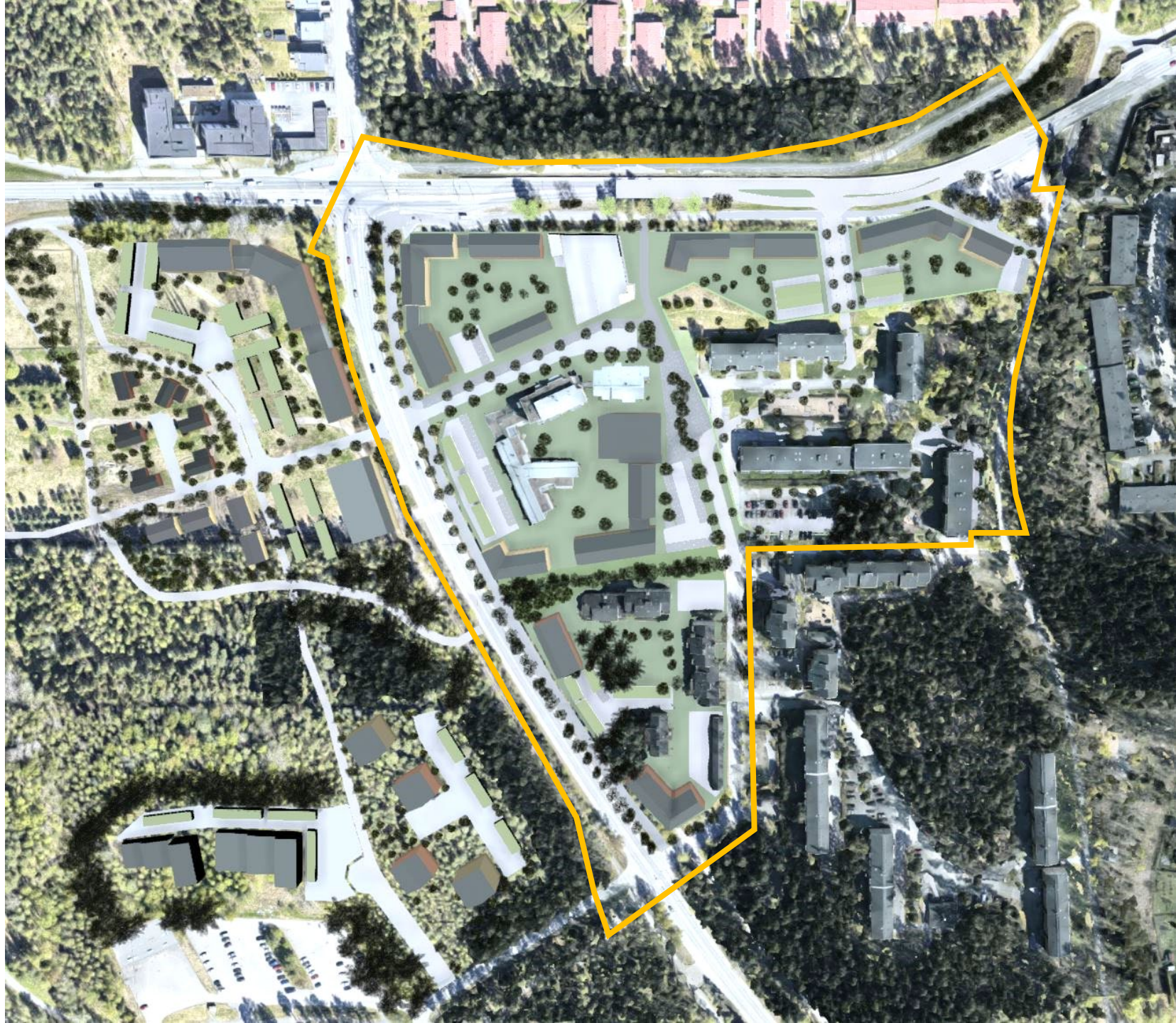


## Vaihe 1

# Ilmakuvanäkymä

Kaavan suunnittelualue on rajattu likimääräisesti oranssilla viivalla.

Suunnittelualueen länsipuolella näkyy Taimiston ja Tuomarinkadun alueen (hyväksytty asemakaava 8539) täydennysrakentamista.



## Vaihe 1

### Näkymä etelästä

Suunnittelualueen länsipuolella näkyvät Taimiston ja Tuomarinkadun alueen (hyväksytyt asemakaava 8539) rakentamista.



# Vaihe 1

## Näkymä idästä

Etualalla 1. vaiheessa säilyviä kerrostaloja ja oikealla Myllypuronkatu.

Taustalla näkyy Taimiston ja Tuomarinkadun asemakaava-alueen tulevaa rakentamista.



# Vaihe 1

## Näkymä pohjoisesta

Etualalla Myllypuronkatu,  
taustalla Tesomajärvi.



# Vaihe 1

## Pihasuunnitelma

korttelit

2237 ja 2238

KASVILLISUUS	PINTAMATERIAALIT	KORTTELIPIHAT	PYÖRÄPAIKOITUS	MUUT MERKINNÄT
Istutettava puu	Asfalti	Leikkiin ja oleskeluun soveltuvaa piha-aluetta	- korttelissa 2237: pihalla 44 paikkaa	Tonttiliittymä
Monilajinen istutusalue, jossa pensaita, perennoja ja ravintokasveja	Betonikiveys	- korttelissa 2237: Aktiiviapiha / 367 m <sup>2</sup>	- korttelissa 2238: pihalla 48 paikkaa	Sisäänkäynti
Nurmikko	Nurmikiveys	- oleskelualue		
	Kivituha	- kaupunkivijely		
		- korttelissa 2238: Pelipiha 490 m <sup>2</sup>		
		- oleskelu, grillikatos, pihapelit - ja peli- ja picnic-nurmikko		

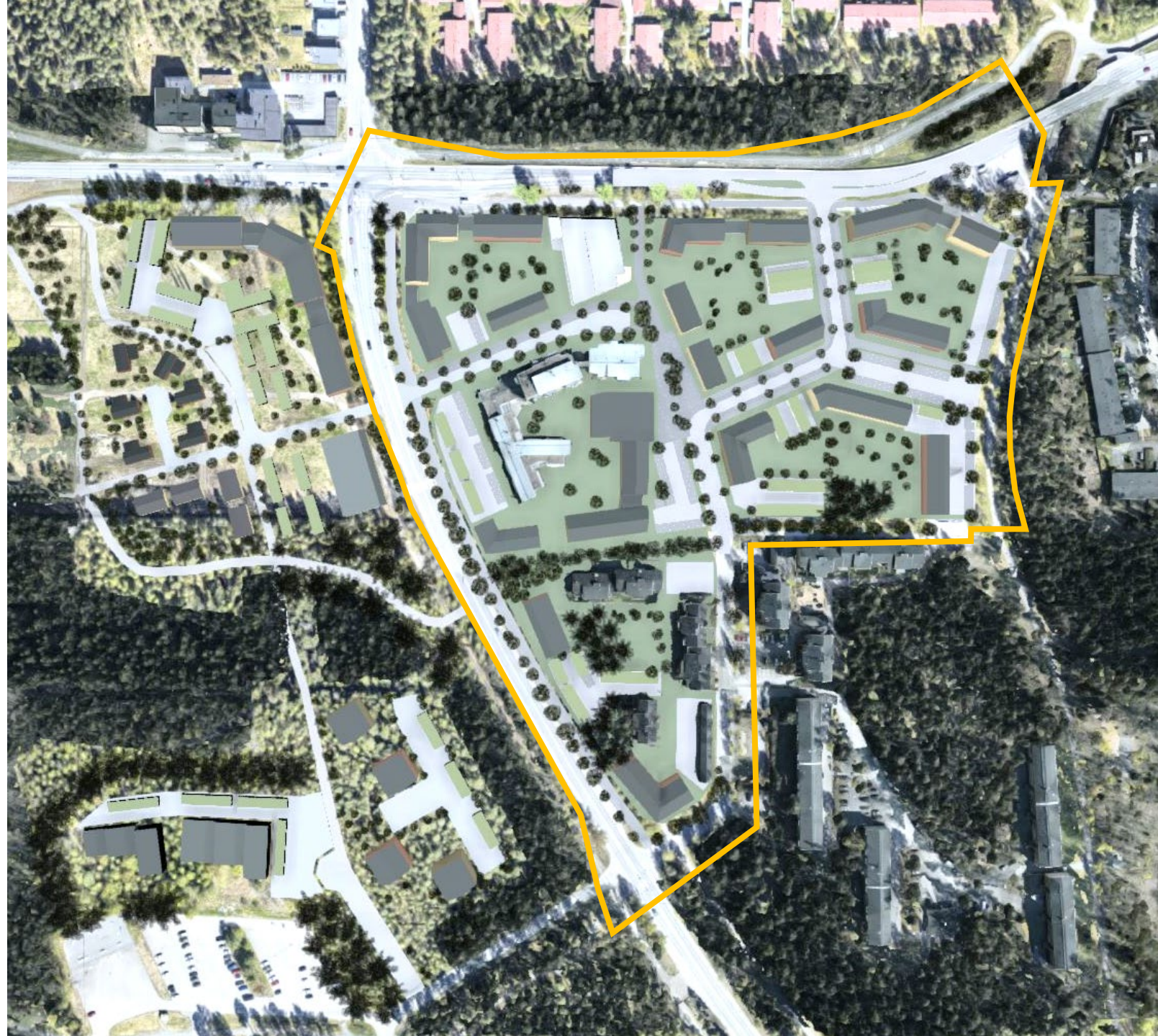


## Vaihe 2

# Ilmakuvanäkymä

Kaavan suunnittelualue on rajattu likimääräisesti oranssilla viivalla.

Suunnittelualueen länsipuolella näkyy Taimiston ja Tuomarinkadun alueen (hyväksytty asemakaava 8539) täydennysrakentamista.



## Vaihe 2

### Näkymä etelästä

Suunnittelualueen länsipuolella vasemmalla näkyy Taimiston ja Tuomarinkadun alueelle suunniteltua rakentamista.





## Vaihe 2

# Näkymä idästä

Oikealla Myllypuronkatu.

Taustalla näkyy Taimiston ja Tuomarinkadun asemakaava-alueen tulevaa rakentamista.



## Vaihe 2

# Näkymä pohjoisesta

Etualalla Myllypuronkatu,  
taustalla Tesomajärvi.



# Vaihe 2

## Pihasuunnitelma

korttelit

2237 ja 2238

KASVILLISUUS	PINTAMATERIAALIT	KORTTELIPIHAT	PYÖRÄPAIKOITUS	MUUT MERKINNÄT
Istutettava puu	Asfaltti	Leikkiin ja oleskeluun soveltuvaa piha-aluetta	- korttelissa 2237: pihalla 98 paikkaa	Tonttiliittymä
Monilajinen istutusalue, jossa pensaita, perennoja ja ravintokasveja	Betonikiveys	- korttelissa 2237: Aktiiviapiha / 670 m <sup>2</sup>	- korttelissa 2238: pihalla 96 paikkaa	Sisäänkäynti
Nurmikko	Nurmikiveys	- pienten lasten leikkialue		
	Kivituikka	- oleskelualue		
		- kaupunkiviihely		
		- korttelissa 2238: Pelipiha / 670 m <sup>2</sup>		
		- oleskelu, grillikatso, pihapelit, pelikenttä, peli- ja picnic-nurmikko		

